

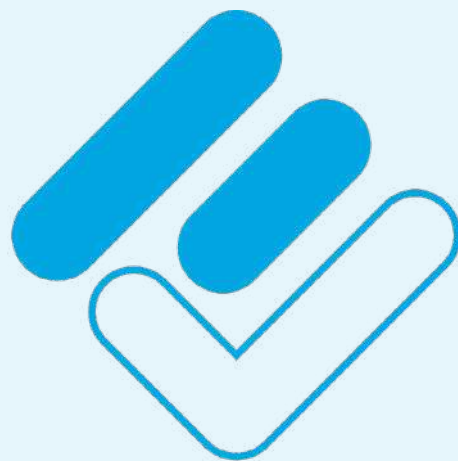
**SEMINARE 2025**

# **ELEKTROMANAGER**

---

Normkonforme Prüfungen softwaregestützt durchführen

---



**ELEKTRO MANAGER**

Grundlagen / Intensivkurs / Praxisworkshop / ELEKTROMANAGER Days

## **IMPRESSUM**

**© 2024 MEBEDO Akademie GmbH**

**Herausgeber:** MEBEDO Akademie GmbH, Montabaur

**Design und Layout:** Nicole Franke Design

**Bildmaterial:** MEBEDO Akademie GmbH

Alle Rechte, insbesondere das Recht auf Vervielfältigung und Verarbeitung sowie Übersetzung sind vorbehalten.

Kein Teil dieses Werkes darf in irgendeiner Form ohne schriftliche Genehmigung des Herausgebers reproduziert werden oder unter Verwendung elektronischer Systeme verarbeitet, vervielfältigt oder verbreitet werden.

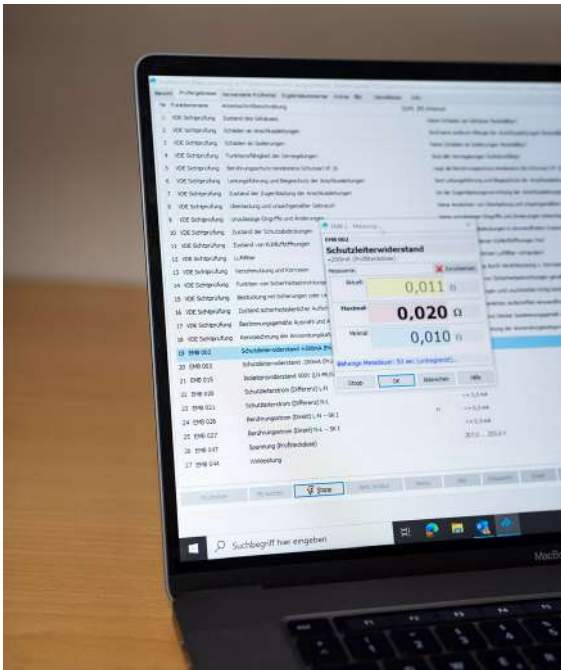
# ELEKTROMANAGER

Normkonforme Prüfungen softwaregestützt durchführen? Protokolle digital und sicher verwalten?

Mit dem ELEKTROMANAGER aus dem Hause der MEBEDO GmbH problemlos umsetzbar. Lernen Sie in unseren Software-Seminaren den Umgang mit dem ELEKTROMANAGER kennen. Von der grundlegenden Bedienung bis hin zum Erstellen individueller Prüfsequenzen und Erzeugung digitaler Protokolle zur Anlagenprüfung und Gefährdungsbeurteilung. Verwalten Sie importierte Prüfungen von Arbeitsmittel oder steuern sie eine Vielzahl von marktüblichen Messgeräten über die Remote Funktion im ELEKTROMANAGER fern.

Der ELEKTROMANAGER ist dabei die führende Prüf- und Dokumentations-Software für effizientes und normkonformes Prüfen von elektrischen Geräten, Maschinen und Anlagen. Auch nicht elektrische, dennoch prüfpflichtige Arbeitsmittel, wie z. B: Hebezeuge, Anschlagmittel, Leitern und Tritte . . . , können mit dem ELEKTROMANAGER verwaltet und geprüft werden.

Dabei lässt sich der der ELEKTROMANAGER an ihre individuellen Bedürfnisse anpassen.



Der ELEKTROMANAGER unterstützt sie in ihrem täglichen Job, ihre Herausforderungen hinsichtlich Dokumentationspflicht zu meistern. Aber nur, wenn Sie wissen, wie man ihn richtig und effektiv nutzt! Lernen sie daher in den Seminaren der MEBEDO Akademie GmbH, grundlegendes Wissen und viele effiziente Tipps und Tricks aus der Praxis für die Praxis – Aha-Effekte garantiert!

Dabei profitieren sie von der jahrelangen Erfahrung unserer Dozenten, die teils über Jahrzehnte schon mit dem ELEKTROMANAGER als Prüfer, Dienstleister, Datenbankverantwortlicher oder Key-User in der Praxis gearbeitet haben. Neben dem „ELEKTROMANAGER Know-how“ steht ihnen in unseren Seminaren natürlich auch die gewohnt hohe Fachlichkeit im Elektrotechnischen Bereich unserer Dozenten zur Verfügung.

Dies in Kombination macht das vermeintliche IT-Seminar kurzweilig und im wahrsten Sinne des Wortes - spannend.



Buchen Sie **alle vier Software-Seminare** (in Montabaur oder Online) als Serie, dann erhalten Sie einen **Vorzugspreis von 1.580,00 €** statt 2.196,00 €. Sie sparen also bis zu 600,00 € ein (Online 1.380,00 € statt 1.796,00 €).

# UNSERE SEMINARE



## Prüf- und Arbeitsmitteldatenbank ELEKTROMANAGER – Grundlagen (S01)

Einführung und Grundlagen der Software

Details

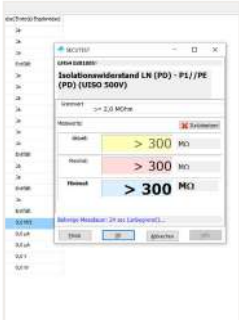


Sie lernen wie der effektive Einsatz unterschiedlicher Dokumentationsmöglichkeiten und die Umsetzung vermittelter Grundlagen im Umgang mit dem ELEKTROMANAGER erfolgt. Dieser Kurs dient für weiterführende Softwareseminare als Basis.

10 Termine 2 Standorte 1 Tag Inhouse möglich

Auch online/hybrid!

549,00 €



## Prüfsoftware ELEKTROMANAGER - Umsetzung der Geräteprüfung (S02)

Erstellen und Bearbeiten von automatisierten Prüfsequenzen (Tätigkeiten)

Details

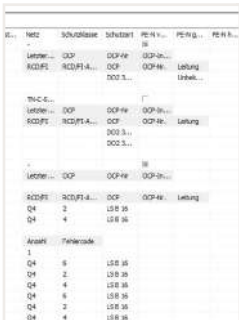


Hier zeigen wir, wie einfach das Erstellen von individuellen Tätigkeiten (Prüfsequenzen) für unterschiedliche Arbeitsmittel und Durchführung von Arbeitsmittelprüfungen im Remote-Modus (Ansteuern geeigneter Messgeräte über den Computer) sein kann.

10 Termine 2 Standorte 1 Tag Inhouse möglich

Auch online/hybrid!

549,00 €



## Prüfsoftware ELEKTROMANAGER - Schwerpunkt Anlagenprüfung (S03)

Aufbau, Struktur und Dokumentation von Anlagenprüfungen

Details



Erlernen Sie den Aufbau von „Anlagenbäumen“ im ELEKTROMANAGER für die Abbildung und Prüfdokumentation einer elektrischen Niederspannungsanlage.

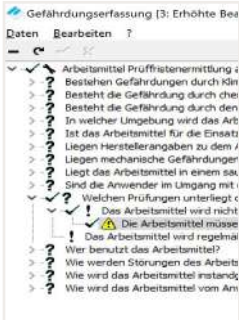
10 Termine 2 Standorte 1 Tag Inhouse möglich

Auch online

549,00 €

Fragen? Wir sind gerne persönlich für Sie da: [www.mebedo-ac.de](http://www.mebedo-ac.de) / [akademie@mebedo-ac.de](mailto:akademie@mebedo-ac.de) / Tel. + 49 2602 95081-298

# UNSERE SEMINARE



## Software ELEKTROMANAGER – Gefährdungsbeurteilungen (S04)

Prüffristenermittlung für ortsveränderliche elektrische Geräte/Arbeitsmittel

Wir zeigen Ihnen, wie man mit der Software ELEKTROMANAGER und dem GEPI-Tool eine Gefährdungsbeurteilung nach den Regelwerksanforderungen erstellt und auch rechtssicher dokumentiert.

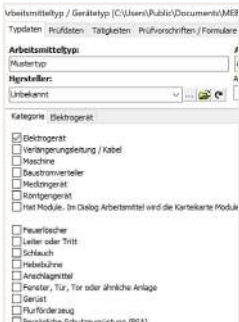
📅 10 Termine 📍 1 Standort 1 Tag 🏠 Inhouse möglich

**Auch online**

**Details**



549,00 €



## Software ELEKTROMANAGER – Vertiefender Praxisworkshop (S06)

Individuelles Praxistraining

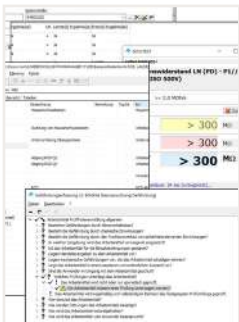
Es handelt sich hierbei um ein individuelles, aufbauendes Praxistraining rund um die Software-Elektromanager.

Inhouse: Dieses Seminar wird als Inhouse-Seminar durchgeführt

**Details**



auf Anfrage



## ELEKTROMANAGER Days – S01-S04 am Stück (Online oder Präsenz)

ELEKTROMANAGER Days: 4 Tage geballtes Wissen

Umsetzung vermittelter Grundlagen im Umgang mit dem ELEKTROMANAGER. Geräteprüfung, Anlagenprüfung, Gefährdungsbeurteilungen, sowie effektiver Einsatz unterschiedlicher Dokumentationsmöglichkeiten.

📅 5 Termine 📍 1 Standort 4 Tag 🏠 Inhouse möglich

**Auch online**

**Details**



1.580,00 €

Fragen? Wir sind gerne persönlich für Sie da: [www.mebedo-ac.de](http://www.mebedo-ac.de) / [akademie@mebedo-ac.de](mailto:akademie@mebedo-ac.de) / Tel. + 49 2602 95081-298

# IHRE DOZENTEN

---

Wir stellen Ihnen unsere Dozenten vor, die auf die Seminarthemen in dieser Broschüre spezialisiert sind:



## **Richard Lauer**

Geschäftsführer MEBEDO Akademie GmbH, Leiter Seminare & Weiterbildung, BDSH e. V. geprüfter Sachverständiger, Spezialist für Prüfungen von Arbeitsmitteln sowie Software-Lösungen der MEBEDO GmbH.



## **David Meidinger**

BDSH e. V. geprüfter Sachverständiger, Spezialist für Seminare zum Messen und Prüfen von Geräten, Maschinen und Anlagen, sowie Software-Seminare rund um den ELEKTROMANAGER.



## **Walter Voltenauer**

BDSH e. V. geprüfter Sachverständiger, Spezialist für Prüfungen von Arbeitsmitteln und Anlagen sowie Software-Lösungen der MEBEDO GmbH.



## **Florian Scheller**

BDSH e. V. geprüfter Sachverständiger, Spezialist für Prüfungen Arbeitsmitteln, Medizinprodukten sowie Software-Lösungen der MEBEDO GmbH.



## **Christoph Schäufle**

Teamleiter, Handlungsbevollmächtigter MEBEDO Akademie GmbH, BDSH e. V. geprüfter Sachverständiger, Spezialist für Prüfungen von Arbeitsmitteln, Maschinen und Anlagenprüfung sowie Software-Lösungen der MEBEDO GmbH.



## **Martin Griesbeck**

Teamleiter, Handlungsbevollmächtigter MEBEDO Akademie GmbH, BDSH e. V. geprüfter Sachverständiger, Spezialist für Prüfungen von Arbeitsmitteln sowie Software-Lösungen der MEBEDO GmbH.



## **Michael Beule**

BDSH e. V. geprüfter Sachverständiger, Spezialist für Prüfungen von Arbeitsmitteln sowie Software-Lösungen der MEBEDO GmbH.

# WARUM MEBEDO AKADEMIE?

---

## Aus der Praxis für die Praxis

Unsere nunmehr über 60 festgestellten Dozenten und Projektingenieure verfügen als BDSH e. V. geprüfte Sachverständige über ein einheitlich hohes fachliches Niveau. Aufgrund ihrer teilweise mehrjährigen praktischen Erfahrung, können sie aus ihrer eigenen Tätigkeit berichten. Die Teilnehmer profitieren von praktischen Umsetzungsmöglichkeiten und Tipps – verständlich und nachvollziehbar. Eine einheitliche Sprachweise und ein hoher Wissensstand der Dozierenden werden durch einen regelmäßigen Austausch (Meetings) und interne wie externe Weiterbildungen in Theorie und Praxis garantiert.

## Prüfen beim Prüfen lernen

Wir wollen, dass Sie in unseren Seminaren wirklich etwas lernen. Daher können Sie bei uns üben – idealerweise mit Ihren eigenen Geräten. Sie lernen prüfen, indem Sie prüfen.

## Train the Trainer

In jährlich ca. 1.400 Weiterbildungen mit über 10.000 Teilnehmenden bildet MEBEDO neben Personen aus Industrie, Verwaltung und Handwerk ebenso technische Aufsichtsbeamte der BG ETEM (Elektro BG) sowie Mitarbeitende vom TÜV Süd, TÜV Hessen, TÜV Nord und DEKRA aus bzw. weiter.

## MEBEDO ist aktiv

Mehrere Mitarbeitende von MEBEDO sind aktiv in Normengremien des VDE und mehreren Fachausschüssen der BG ETEM eingebunden. Sie als Kunde werden zeitnah über anstehende Normen- und Regelwerksänderungen informiert und können demnach frühzeitig reagieren. Das bedeutet Zeit- und Geldersparnis für Sie, da Sie sich frühzeitig auf anstehende normative Veränderungen in der E-Technik einstellen können.

MEBEDO ist zudem im VDI im Richtlinienausschuss VDI 4068 „Befähigte Person“. Auch hier profitieren Sie als Kunde von den frühzeitigen Kenntnissen aktueller Entwicklungen.

## Wir sind ausgezeichnet!

Ihre Zufriedenheit und fachliche Qualifikation sind unsere oberste Firmenaufgabe. Das zeigt sich auch in unserer Zertifizierung nach DIN ISO 9001 „Qualitätsmanagementsysteme – Anforderungen“ und speziell nach DIN ISO 21001 „Managementsysteme für Bildungsorganisationen“. Besonders diese Zertifizierung zeigt die hohe Kompetenz all unserer Fachdozenten und die hervorragende Qualität der Seminare, die perfekt auf die Teilnehmer und die optimale Wissensvermittlung ausgerichtet sind. So profitieren Sie als Kunde.







## MEBEDO CONSULTING UNTERSTÜTZT SIE KOMPETENT

**MEBEDO hilft mit einem umfassenden Konzept aus verschiedenen Dienstleistungen und Seminaren im Bereich der Elektrotechnik bei der Minimierung der vorgenannten Risiken.**

Wir unterstützen Sie beim Aufbau einer Organisationsstruktur im Bereich der Elektrotechnik, mit der die Vorgaben aus den unterschiedlichen Regelwerken rechtssicher, effizient und praxisnah umgesetzt werden.

### Unser Portfolio:

- Beratungsdienstleistungen (z. B. Unterstützung von Verantwortlichen Elektrofachkräften (VEFK), „Training on the job“, Prüfkonzepte, Gefährdungsbeurteilungen)
- Bundesweite Übernahme der Verantwortung als externe Verantwortliche Elektrofachkraft
- Gutachtliche Stellungnahmen (Betriebscheck, Evaluation)

Aktuell stellen wir für über **65 Unternehmen die (Gesamt-) VEFK** und in über 78 Unternehmen sind wir in diesem Bereich beratend tätig. Seit 2009 können wir auf **mehr als 150 erfolgreich abgeschlossene VEFK-Projekte** zurückblicken. Referenzen können auf Anfrage zur Verfügung gestellt werden.

Wir bieten für jede Unternehmensgröße, d. h. kleinere und mittelständische Betriebe sowie Konzerne, die passende Unterstützung im Bereich der Elektrotechnik. Dabei liegt unser Fokus auf der „Pflicht“ und nicht der „Kür“.

**Gehen auch Sie gemeinsam mit uns zielgerichtet durch den Dschungel der Regelwerke!**





### **Was unterscheidet den ELEKTROMANAGER von anderen Softwareangeboten?**

Der ELEKTROMANAGER ermöglicht Ihnen herstellerunabhängiges Arbeiten mit einer Vielzahl an gängigen Prüfgeräten im deutschen Markt. Die Prüfgeräte werden dabei über AddIn-Technologie angebunden, verwaltet, und bei Bedarf neu hinzugefügt.

### **An wen kann ich mich bei Fragen wenden?**

Das Support-Team der MEBEDO GmbH bietet Ihnen persönliche Betreuung bei technischen Fragestellungen zum ELEKTROMANAGER. Für kleinere Fragestellungen bietet die Hilfe-Funktion der Software (erreichbar über die F1-Taste) zahlreiche Tipps und Antworten auf häufige Fragen. Dabei sparen sie sich langes Suchen in der „Bedienungsanleitung“, da die F1 Funktion am ausgeführten Punkt in der Software genau an die richtige Stelle der Anleitung springt.

Darüber hinaus stehen Ihnen die Fachdozenten der MEBEDO Akademie GmbH mit einem umfangreichen Fachwissen rund um den ELEKTROMANAGER auch nach Seminarende zur Verfügung.

### **Welche Messgeräte sind mit dem ELEKTROMANAGER kompatibel?**

Der ELEKTROMANAGER unterstützt durch die AddIn Technologie eine Vielzahl an Messgeräten namhafter Hersteller, darunter Metrel, Gossen-Metrawatt, Safetytest, Benning und viele mehr. Aktuell über 140 verschiedene Modelle.

### **Können bestehende Daten aus einer anderen Software importiert werden?**

Neben AddIns für den Import von Daten aus der CAD Software DDS-CAD und EPLAN P8 können Daten in tabellarischer Form auch mit dem Addin für ASCII-Import verarbeitet werden.

# UNSER KOMPLETTES SEMINAR-PORTFOLIO

Die MEBEDO Akademie GmbH bietet Ihnen Seminare zu folgenden Themenbereichen an:

## Verantwortliche Elektrofachkraft

- Grundlagen
- Fachkundeerhalt
- Rechtssichere Organisation
- Risikomanagement
- VEFK in der Sandwichposition

## Sicherheit Organisieren

- Betrieb elektrischer Anlagen nach VDE 0105-100
- Ganzheitliches Prüfkonzept
- Errichten und Betreiben von Sicherheits- und Notstromanlagen
- Sicherheitsstromversorgungen
- Technische Regeln für Betriebssicherheit (TRBS)
- Gefährdungsbeurteilung
- Betriebssicherheitsverordnung
- Prüfanlagen
- Explosionsschutz

## Jahresunterweisung

- Elektrofachkräfte
- Anlagenverantwortliche
- Neuerungen der Normen und Regelwerke

## EuP

- Grundlagen
- Jahresunterweisung
- Fachkundeerhalt
- EuP im Prüfteam

## EFKffT

- Grundlagen
- Jahresunterweisung
- Fachkundeerhalt

## Messen & Prüfen I

- Geräteprüfung
- Schweißgeräteprüfung
- Medizinprodukteprüfung

## Messen & Prüfen II

- Maschinenprüfung
- Anlagenprüfung

## ELEKTROMANAGER

- Grundlagen
- Arbeitsmittelprüfung
- Anlagenprüfung
- Gefährdungsbeurteilung

## Stromerzeugung

- Grundlagen
- Intensivseminar

## Photovoltaik

- Grundlagen
- Fachkundeerhalt

## Elektromobilität

- Grundlagen
- Fachkundeerhalt

## Maschinensicherheit

- Maschinenrichtlinie und neue MVO
- TRBS und BetrSichV
- Schaltschrankbau
- Prüfung elektrischer Ausrüstung von Maschinen

## Schaltbefähigung

- Schaltberechtigung in Mittelspannungsanlagen
- Jahresunterweisung

## Arbeiten unter Spannung

- Spezialausbildung
- Jahresunterweisung
- Erhalt der Fachkunde

## Kontakt

Mo - Do von 8:00 bis 16:00 Uhr  
Fr von 8:00 bis 14:00 Uhr  
+49 2602 95081-298  
akademie@mebedo-ac.de  
www.mebedo-ac.de

## QR-Code



Melden Sie sich hier digital, einfach und bequem zu unseren Seminaren an.

## Social Media

Folgen Sie uns auf Social Media:





**MEBEDO Akademie GmbH**

+49 02602 95081-298  
akademie@mebedo-ac.de

Anschrift:  
Aubachstraße 22  
56410 Montabaur  
[www.mebedo-ac.de](http://www.mebedo-ac.de)